

CT-ES电流互感器

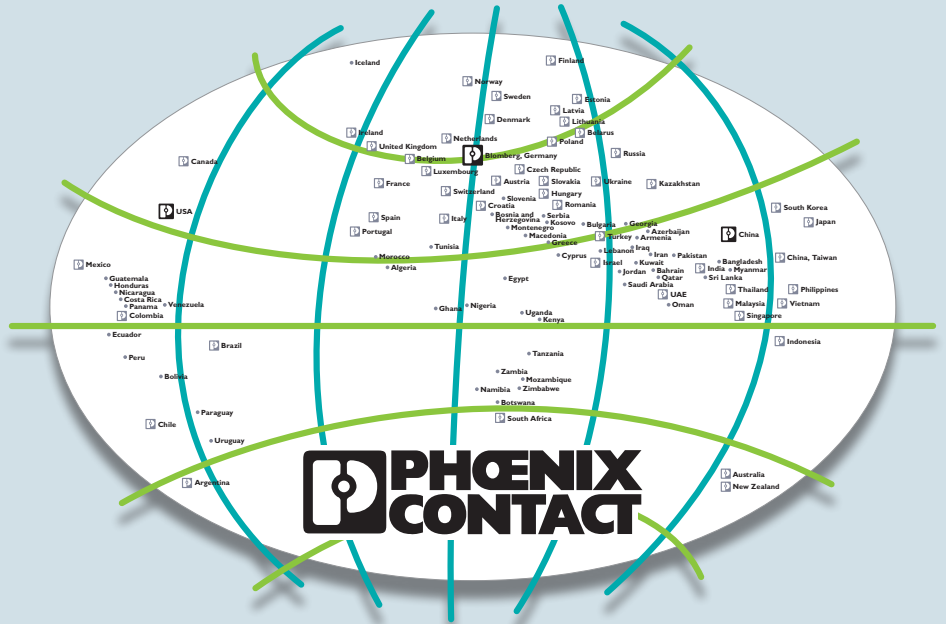
选型指南

菲尼克斯电气

专业服务于全球客户和合作伙伴

菲尼克斯电气是电气工程、电子设备以及自动化领域的世界市场领导者。公司成立于 1923 年，最初是一家家族企业，现在已成为在全球拥有约 17,400 名员工的全球化企业。由 50 多个销售分公司和超过 30 个外部销售伙伴组成的销售网络确保我们能为客户在全球各地的几乎任何现场直接供货。

菲尼克斯电气提供高品质的产品和服务，广泛应用于各个领域。其产品范围包括应用于设备制造商及机械制造的连接技术、应用于现代化控制柜的电气产品。同时菲尼克斯电气还提供适用于各领域的解决方案，包括：汽车生产、风力发电、太阳能、过程行业、水处理、供配电和交通基础设施等。

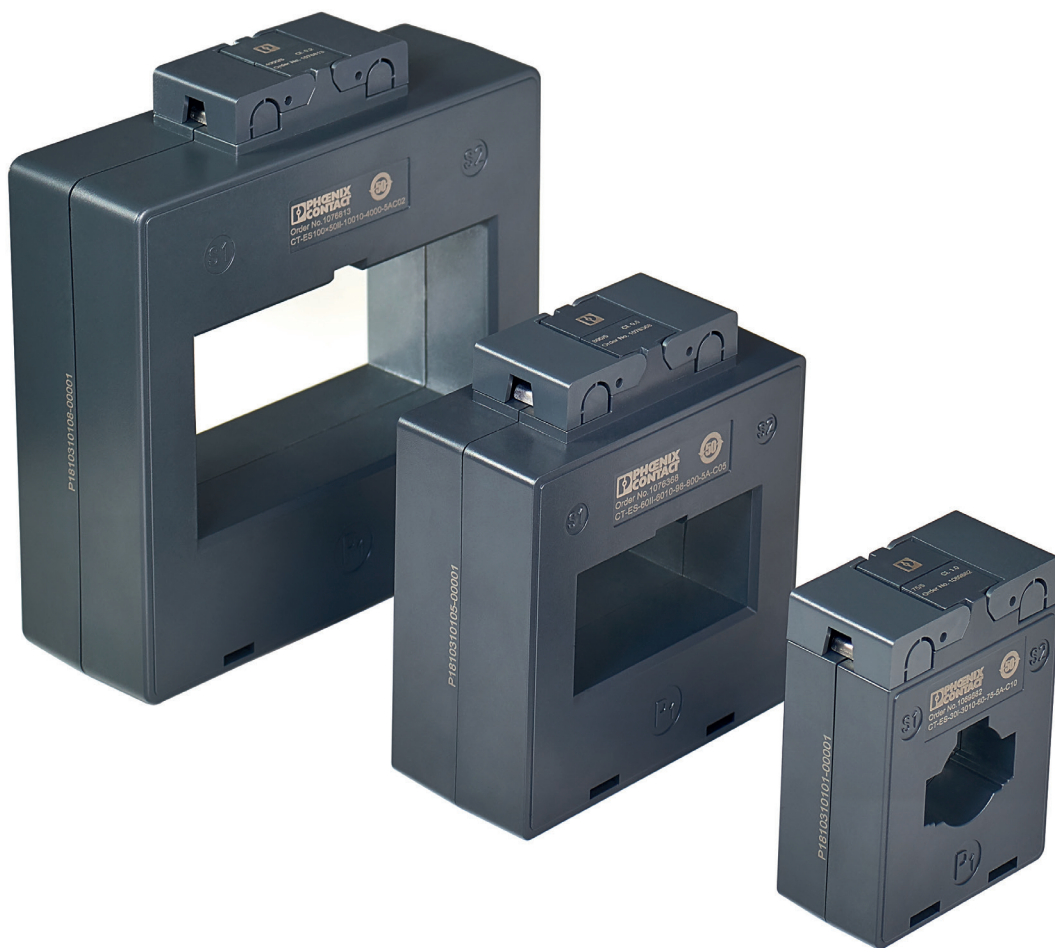


CT-ES 电流互感器是低压测量类电流互感器，作为意选系列产品，秉承菲尼克斯电气产品的一贯品质，采用统一的设计风格，易选易用，提供 9 种规格，总计 49 种不同型号的产品，全面满足应用需求，是您的满意之选。

CT-ES 电流互感器选型指南将帮助您更好地选择所需产品，祝您阅读愉快。

目录

概述	4
选型指南	5
CT-ES电流互感器产品	7
安装附件介绍	16
FAQ	17
产品一览	18
产品尺寸一览	19



产品特点

CT-ES系列低压电流互感器，产品系列丰富，可将一次侧最大4000A AC电流转成二次侧5A AC电流。产品外壳采用PC材质，耐温高达120℃，铁芯采用冷轧硅钢带卷绕而成，二次导线采用高强度电磁漆包线。产品结构新颖，造型美观，安装方便，体积小，重量轻，容量大，准确度高，目前用于测量应用的产品的准确度为1.0/0.2。

产品功能

CT-ES系列电流互感器，作为交流电流信号采集元器件，可与电气测量仪表配套使用。

产品系列

CT-ES-30I,CT-ES-40I为方圆孔组合孔型，既可穿越电缆，也可穿越母排。适用于(单)多根电缆或单根母排穿越，普通低压柜内实现电流测量功能

CT-ES-30II,CT-ES-40II,CT-ES-60II,CT-ES-80II,CT-ES100II,CT-ES100X50II为卧式方孔型，既可穿越多根母排，也可穿越多根电缆。适用于多根母排(1-2根)或多根电缆穿越，普通低压柜内实现电流测量功能

CT-ES-M8小型电流互感器，用于测量较小的一次输入电流，多用于小电流、小空间场所，为接线式CT，尤其适合于抽屉柜安装实现电流测量功能

电流互感器选型指南

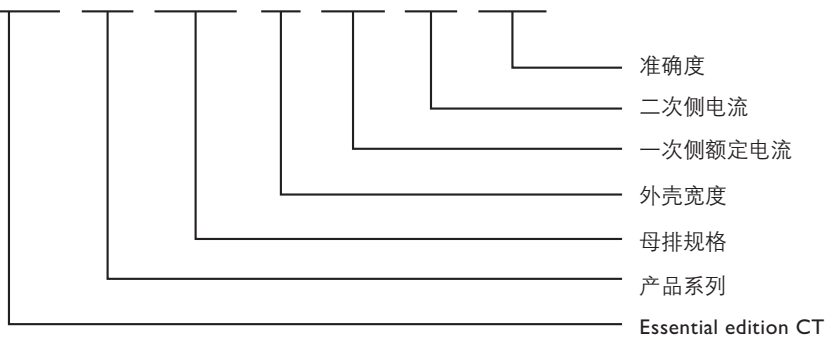
1. 根据被测量回路中所产生的最大电流值，选定额定电流比，测量电流为额定电流的 2/3 选定合适的电流互感器
2. 根据一次侧母线截面积或母排截面积，选择相匹配的电流互感器
3. 根据母线或母排的规格和数量，选择相匹配的电流互感器
4. 根据准确度选择合适的电流互感器，目前可提供 1 0.5 0.2
5. 根据额定功率容量 S_n (VA) 的大小选择相匹配的电流互感器, 可选范围: 2.5 VA-40 VA
6. 产品极性标识为：一次接线标志 P1、P2，相应的二次接线标志 S1、S2，S1 标识 P1 的同名端，S2 表示 P2 的同名端



技术数据	
输入数据	
输入电流范围	25-4000A AC
额定工作电压	0.66 kV AC
额定频率	50/60 Hz
极性	减极性
仪表安全系数	FS 5
输出数据	
二次侧电流	5A AC
额定容量范围	2.5 VA-40 VA
输出数据	
工频耐压	3000 V/1min 50Hz
绝缘等级	E
外壳材质	PC, 最高耐温 120°C
环境温度	-25°C -40°C
海拔高度	≤ 1000 米, >1000 米, 需要做相应修正因子校正
执行标准	GB 20840

CT-ES 电流互感器型号含义

CT-ES-30I-3010-60-200-5A-C05



二次侧额定容量 S_n 的计算

所有负载必须包含：

1. 铜缆的功率容量需求
2. 所连接测量设备的功率容量需求
3. 增加一个备用设备的需求

$$S_n \text{ 总数} = S_n \text{ 铜缆} + S_n \text{ 测量设备} + S_n \text{ 备用}$$



不同直径铜缆的功率要求

计算方法 1- 通过铜缆需消耗的功率直接计算

铜缆横截面积 (mm ²)	二次电流 (A)	铜缆额定功率容量 VA	
		1 米距离	10 米距离
1.5	1	0.023	0.234
	5	0.583	5.834
2.5	1	0.014	0.14
	5	0.350	3.5
4	1	0.009	0.088
	5	0.219	2.188
6	1	0.006	0.058
	5	0.146	1.458

以 2.5 mm² 铜缆、10 米传输距离为例：

S_n 铜缆 = 3.50 VA

S_n 测量设备 = 2 VA

S_n 备用 < $0.5 \times (S_n \text{ 铜缆} + S_n \text{ 测量设备})$

S_n 备用 = 2 VA

S_n 总数 = S_n 铜缆 + S_n 测量设备 + S_n 备用

S_n 总数 = 3.5 VA + 2 VA + 2 VA = 7.5 VA

计算方法 2- 通过铜缆的电阻直接计算

导线截面积： $A = 2.5 \text{ mm}^2$

铜 Cu: $\kappa = 56 \text{ m} / (\Omega \times \text{mm}^2)$ (at 20° C)
此参数跟温度有关系

公式：
 $L = R_L \times A \times \kappa$
 $R_L = L / A \times \kappa$

铜缆电阻的计算

L：导线长度

A：导线截面积

κ ：传导率

R_L ：导线电阻

以 2.5 mm² 铜缆、10 米传输距离为例：

20 米铜缆电阻 $R = L/A \times \kappa = 20/2.5 \times 56 = 0.1425 \Omega$
二次侧额定电流 I_{2e} ，通过二次回路额定负载 R_{2e} 时所消耗的视在功率 S_{2e} ，即 $S_{2e} = I_{2e}^2 R_{2e}$

如果二次侧输出电流为 5A，那么 $S_{2e} = I_{2e}^2 R_{2e} = 5A^2 \times 0.1425 \Omega = 3.5625 \text{ VA}$ ，这样，额定容量为 5 VA 或 7.5 VA 的 CT 就可以满足要求，具体取决于电流表的消耗功率和需要预留的备用容量。

如果二次侧输出电流为 1A，那么 $S_{2e} = I_{2e}^2 R_{2e} = 1 \times 0.1425 \Omega = 0.1425 \text{ VA}$ ，这样，额定容量为 0.2 VA 或 1 VA 的 CT 就可以满足要求，具体取决于电流表的消耗功率和需要预留的备用容量。

CT-ES 30I 系列电流互感器

CT-ES-30I-3010-60

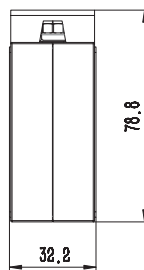
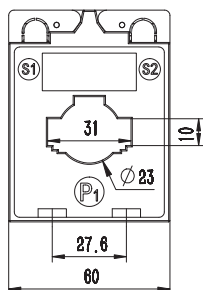
- 一次侧输入电流

 $I_{pn} : 0 \dots (75 \dots 400) \text{ A}$ - 电缆尺寸： $\varnothing 22 \text{ mm}$

说明：

可通过网站 phoenixcontact.net/products 轻松订购我公司的电流互感器。

相关安装附件，见页 16



CT-ES-30I 型电流互感器

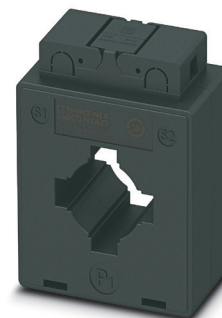
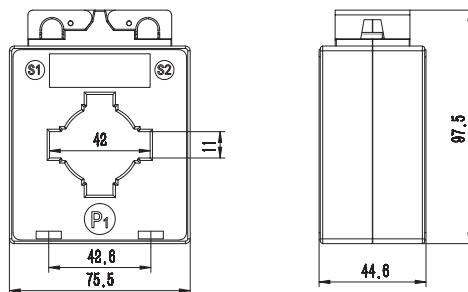
技术数据

描述	准确级	额定容量 S_n	型号描述	订货号	件 / 包
一次侧额定电流 I_{pn}					
75 A	1 级	2.5 VA	CT-ES-30I-3010-60-75-5A-C10	1069882	1
100 A	1 级	2.5 VA	CT-ES-30I-3010-60-100-5A-C10	1075969	1
150 A	0.5 级	2.5 VA	CT-ES-30I-3010-60-150-5A-C05	1075968	1
200 A	0.5 级	5 VA	CT-ES-30I-3010-60-200-5A-C05	1075960	1
250 A	0.5 级	5 VA	CT-ES-30I-3010-60-250-5A-C05	1075955	1
300 A	0.5 级	5 VA	CT-ES-30I-3010-60-300-5A-C05	1075959	1
400 A	0.5 级	5 VA	CT-ES-30I-3010-60-400-5A-C05	1076158	1
母排规格 / 根数			30x10/1		
电缆最大外径 (mm)			$\varnothing 22$		
穿芯匝数			1		
二次侧电流			5A AC		
附件					
A 型安装配件			CT-ES-MNT-W10-L78 SET A	1077299	10
B 型安装配件			CT-ES-MNT-W19-L36 SET B	1077301	10
E 型安装配件			CT-ES-MNT-W10-L98 SET E	1077303	10

CT-ES-40I-4010-75

- 一次侧输入电流
I_{pn} : 0...(150...800) A
- 电缆尺寸 : ∅ 30mm

说明：
可通过网站 phoenixcontact.net/products 轻松订购我公司的电流互感器。
相关安装用附件，见页 16



CT-ES-40I 型电流互感器

技术数据

描述	准确级	额定容量 S _n	型号描述	订货号	件 / 包
一次侧额定电流 I _{pn}					
150 A	0.5 级	2.5 VA	CT-ES-40I-4010-75-150-5A-C05	1076162	1
200 A	0.5 级	5 VA	CT-ES-40I-4010-75-200-5A-C05	1076163	1
250 A	0.5 级	5 VA	CT-ES-40I-4010-75-250-5A-C05	1076165	1
300 A	0.5 级	5 VA	CT-ES-40I-4010-75-300-5A-C05	1076167	1
400 A	0.5 级	5 VA	CT-ES-40I-4010-75-400-5A-C05	1076169	1
500 A	0.5 级	10 VA	CT-ES-40I-4010-75-500-5A-C05	1076170	1
600 A	0.5 级	10 VA	CT-ES-40I-4010-75-600-5A-C05	1076172	1
800 A	0.5 级	10 VA	CT-ES-40I-4010-75-800-5A-C05	1076175	1
母排规格 / 根数			40x10/1		
电缆最大外径 (mm)			∅ 30		
穿芯匝数			1		
二次侧电流			5A AC		
			附件		
A 型安装配件			CT-ES-MNT-W10-L78 SET A	1077299	10
B 型安装配件			CT-ES-MNT-W19-L36 SET B	1077301	10
D 型安装配件			CT-ES-MNT-W10-L71 SET D	1077302	10
E 型安装配件			CT-ES-MNT-W10-L98 SET E	1077303	10

CT-ES 30II 系列电流互感器

CT-ES-30II-3010-60

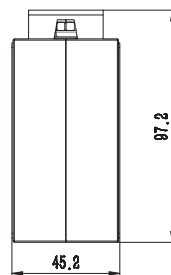
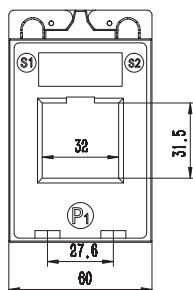
- 一次侧输入电流

 $I_{pn} : 0 \dots (150 \dots 400) \text{ A}$

说明：

可通过网站 phoenixcontact.net/products 轻松订购我公司的电流互感器。

相关安装用附件，见页 16



CT-ES-30II 型电流互感器

技术数据

描述	准确级	额定容量 S_n	型号描述	订货号	件 / 包
一次侧额定电流 I_{pn}					
150 A	0.5 级	2.5 VA	CT-ES-30II-3010-60-150-5A-C05	1076180	1
200 A	0.5 级	5 VA	CT-ES-30II-3010-60-200-5A-C05	1076182	1
250 A	0.5 级	5 VA	CT-ES-30II-3010-60-250-5A-C05	1076186	1
300 A	0.5 级	5 VA	CT-ES-30II-3010-60-300-5A-C05	1076340	1
400 A	0.5 级	5 VA	CT-ES-30II-3010-60-400-5A-C05	1076341	1
母排规格 / 根数			30x10/1-2		
穿芯匝数			1		
二次侧电流			5A AC		
			附件		
A 型安装配件			CT-ES-MNT-W10-L78 SET A	1077299	10
B 型安装配件			CT-ES-MNT-W19-L36 SET B	1077301	10
D 型安装配件			CT-ES-MNT-W10-L71 SET D	1077302	10
E 型安装配件			CT-ES-MNT-W10-L98 SET E	1077303	10

CT-ES-40II-4010-75

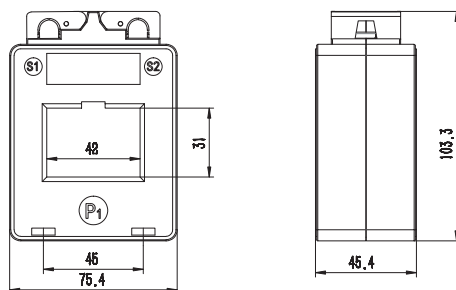
— 一次侧输入电流

I_{pn} : 0...(200...1000) A

说明：

可通过网站 phoenixcontact.net/products 轻松订购我公司的电流互感器。

相关安装用附件，见页 16



CT-ES-40II 型电流互感器

技术数据

描述	准确级	额定容量 S_n	型号描述	订货号	件 / 包
一次侧额定电流 I_{pn}					
200 A	0.5 级	5 VA	CT-ES-40II-4010-75-200-5A-C05	1076347	1
250 A	0.5 级	5 VA	CT-ES-40II-4010-75-250-5A-C05	1076348	1
300 A	0.5 级	5 VA	CT-ES-40II-4010-75-300-5A-C05	1076349	1
400 A	0.5 级	5 VA	CT-ES-40II-4010-75-400-5A-C05	1076350	1
500 A	0.5 级	10 VA	CT-ES-40II-4010-75-500-5A-C05	1076351	1
600 A	0.5 级	10 VA	CT-ES-40II-4010-75-600-5A-C05	1076353	1
800 A	0.5 级	10 VA	CT-ES-40II-4010-75-800-5A-C05	1076354	1
1000 A	0.2 级	15 VA	CT-ES-40II-4010-75-1000-5A-C02	1076355	1
母排规格 / 根数			40x10/1-2		
穿芯匝数			1		
二次侧电流			5A AC		
			附件		
A 型安装配件			CT-ES-MNT-W10-L78 SET A	1077299	10
B 型安装配件			CT-ES-MNT-W19-L36 SET B	1077301	10
D 型安装配件			CT-ES-MNT-W10-L71 SET D	1077302	10
E 型安装配件			CT-ES-MNT-W10-L98 SET E	1077303	10

CT-ES 60II 系列电流互感器

CT-ES-60II-6010-98

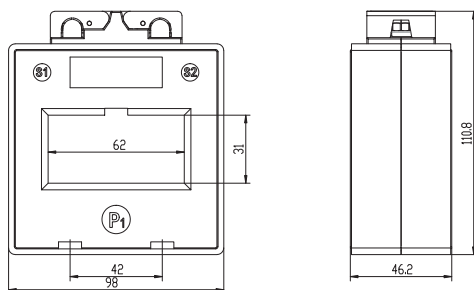
- 一次侧输入电流

 $I_{pn} : 0 \dots (300 \dots 2000) \text{ A}$

说明：

可通过网站 phoenixcontact.net/products 轻松订购我公司的电流互感器。

相关安装用附件，见页 16



CT-ES-60II 型电流互感器

技术数据

描述	准确级	额定容量 S_n	型号描述	订货号	件 / 包
一次侧额定电流 I_{pn}					
300 A	0.5 级	5 VA	CT-ES-60II-6010-98-300-5A-C05	1076357	1
400 A	0.5 级	5 VA	CT-ES-60II-6010-98-400-5A-C05	1076360	1
500 A	0.5 级	10 VA	CT-ES-60II-6010-98-500-5A-C05	1076361	1
600 A	0.5 级	10 VA	CT-ES-60II-6010-98-600-5A-C05	1076367	1
800 A	0.5 级	10 VA	CT-ES-60II-6010-98-800-5A-C05	1076368	1
1000 A	0.2 级	15 VA	CT-ES-60II-6010-98-1000-5A-C02	1076370	1
1200 A	0.2 级	20 VA	CT-ES-60II-6010-98-1200-5A-C02	1076372	1
1500 A	0.2 级	20 VA	CT-ES-60II-6010-98-1500-5A-C02	1076374	1
2000 A	0.2 级	20 VA	CT-ES-60II-6010-98-2000-5A-C02	1076380	1
母排规格 / 根数			60x10/1-2		
穿芯匝数			1		
二次侧电流			5A AC		
			附件		
D 型安装配件			CT-ES-MNT-W10-L71 SET D	1077302	10
F 型安装配件			CT-ES-MNT-W10-L71 SET F	1077304	10
F1 型安装配件			CT-ES-MNT-W10-L71 SET F1	1109898	10

CT-ES-80II-8010-119

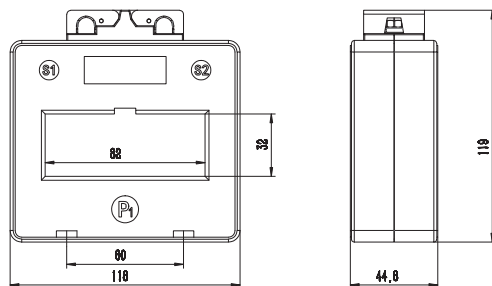
— 一次侧输入电流

I_{pn} : 0...(2000...2500) A



CT-ES-80II 型电流互感器

说明：
 可通过网站 phoenixcontact.net/products 轻松订购我公司的电流互感器。
 相关安装用附件，见页 16



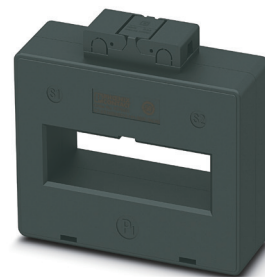
			技术数据		
描述	准确级	额定容量 S_n	型号描述	订货号	件 / 包
一次侧额定电流 I_{pn}					
2000 A	0.2 级	20 VA	CT-ES-80II-8010-119-2000-5AC02	1076786	1
2500 A	0.2 级	40 VA	CT-ES-80II-8010-119-2500-5AC02	1076788	1
母排规格 / 根数			80x10/1-2		
穿芯匝数			1		
二次侧电流			5A AC		
			附件		
D 型安装配件			CT-ES-MNT-W10-L71 SET D	1077302	10
F 型安装配件			CT-ES-MNT-W10-L71 SET F	1077304	10
F1 型安装配件			CT-ES-MNT-W10-L71 SET F1	1109898	10

CT-ES 100II 系列电流互感器

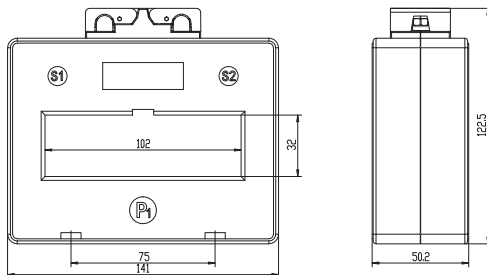
CT-ES100II10010-141

- 一次侧输入电流

$I_{pn} : 0 \dots (2000 \dots 3000) \text{ A}$



CT-ES-100II 型电流互感器



说明：
 可通过网站 phoenixcontact.net/products 轻松订购我公司的电流互感器。
 相关安装用附件，见页 16

描述	准确级	额定容量 S_n
一次侧额定电流 I_{pn}		
2000 A	0.2 级	20 VA
2500 A	0.2 级	40 VA
3000 A	0.2 级	40 VA
母排规格 / 根数		
穿芯匝数		
二次侧电流		
D 型安装配件		
F 型安装配件		
F1 型安装配件		

技术数据		
型号描述	订货号	件 / 包
CT-ES100II10010-141-2000-5AC02	1076797	1
CT-ES100II10010-141-2500-5AC02	1076799	1
CT-ES100II10010-141-3000-5AC02	1076801	1
100x10/1-2		
1		
5A AC		
附件		
CT-ES-MNT-W10-L71 SET D	1077302	10
CT-ES-MNT-W10-L71 SET F	1077304	10
CT-ES-MNT-W10-L71 SET F1	1109898	10

CT-ES Current Transformer

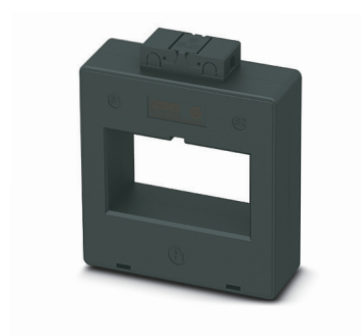
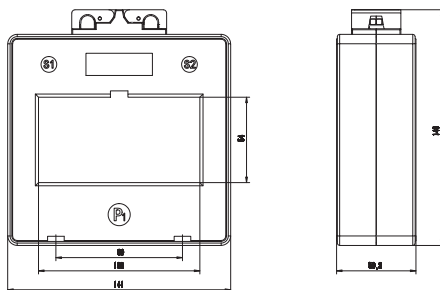
CT-ES 100×50II 系列电流互感器

CT-ES100X50II-10010

— 一次侧输入电流

I_{pn} : 0...(2000...4000) A

说明：
 可通过网站 phoenixcontact.net/products 轻松订购我公司的电流互感器。
 相关安装用附件，见页 16



CT-ES-100×50II 型
 电流互感器

描述	准确级	额定容量 S_n
一次侧额定电流 I_{pn}		
2000 A	0.2 级	20 VA
2500 A	0.2 级	40 VA
3000 A	0.2 级	40 VA
4000 A	0.2 级	40 VA
母排规格 / 根数		
穿芯匝数		
二次侧电流		
D 型安装配件		
F 型安装配件		
F1 型安装配件		

技术数据		
型号描述	订货号	件 / 包
CT-ES100X50II-10010-2000-5AC02	1076803	1
CT-ES100X50II-10010-2500-5AC02	1076806	1
CT-ES100X50II-10010-3000-5AC02	1076808	1
CT-ES100X50II-10010-4000-5AC02	1076813	1
母排规格 / 根数	100x10/1-3	
穿芯匝数	1	
二次侧电流	5A AC	

附件		
型号描述	订货号	件 / 包
CT-ES-MNT-W10-L71 SET D	1077302	10
CT-ES-MNT-W10-L71 SET F	1077304	10
CT-ES-MNT-W10-L71 SET F1	1109898	10

CT-ES M8/5 系列电流互感器

CT-ES-M8-67

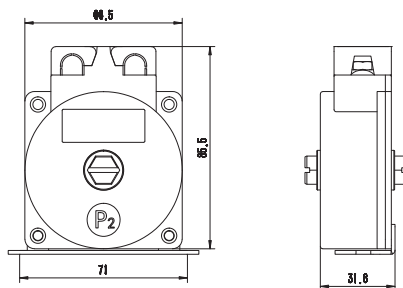
- 一次侧输入电流

$I_{pn} : 0 \dots (25 \dots 75) \text{ A}$

说明：

可通过网站 phoenixcontact.net/products 轻松订购我公司的电流互感器。

相关安装用附件，见页 16



CT-ES-M8 型电流互感器

描述	准确级	额定容量 S_n
一次侧额定电流 I_{pn}		
25 A	1 级	2.5 VA
50 A	1 级	2.5 VA
75 A	1 级	2.5 VA
穿芯匝数		
二次侧电流		
M8 型安装配件		

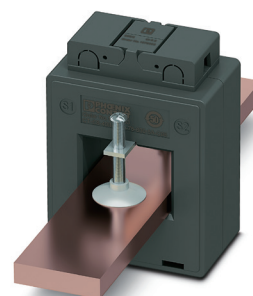
技术数据		
型号描述	订货号	件 / 包
CT-ES-M8-67-25-5A-C10	1076381	1
CT-ES-M8-67-50-5A-C10	1076383	1
CT-ES-M8-67-75-5A-C10	1076385	1
1		
5A AC		
附件		
CT-ES-MNT-W25-L81 SET M8	1077305	10



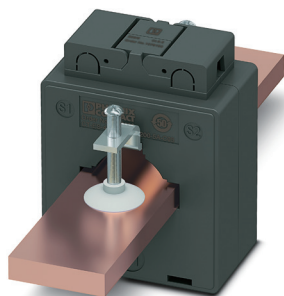
直片长条固定 (A 型)



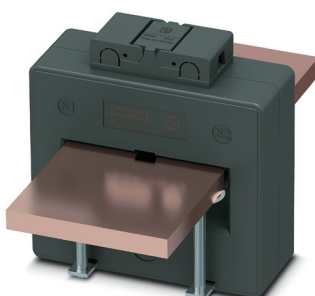
弯片短条固定 (B 型)



单片压盘固定 (D 型)



弯片压盘固定 (E 型)



双片压盘固定 (F 型/F1 型)



底板固定 (M8 型)

订货数据

描述	型号描述	订货号	件 / 包
A 型安装配件	CT-ES-MNT-W10-L78 SET A	1077299	10
B 型安装配件	CT-ES-MNT-W19-L36 SET B	1077301	10
D 型安装配件	CT-ES-MNT-W10-L71 SET D	1077302	10
E 型安装配件	CT-ES-MNT-W10-L98 SET E	1077303	10
F 型安装配件	CT-ES-MNT-W10-L71 SET F	1077304	10
F1 型安装配件	CT-ES-MNT-W10-L71 SET F1	1109898	10
M8 型安装配件	CT-ES-MNT-W25-L81 SET M8	1077305	10

FAQ

Question	Answer
电流互感器的主要作用？	<p>将一次回路中大电流转换成二次回路中的小电流，为电流表、计量仪表以及继电保护设备等提供输入电流，其主要作用：</p> <ul style="list-style-type: none"> • 变流：将一次回路中大电流按比例转换成二次侧 5 A 或 1 A 小电流 • 电气隔离：将一次设备和二次设备进行隔离 <p>一般来说，一次回路中的电流值都比较高，如果直接进行测量是非常危险的，这时需要通过电流互感器将一次侧大电流转换成二次侧低压小电流，以保护设备和人身的安全。</p>
电流互感器工作原理？	<p>其工作原理主要有以下几种：</p> <ul style="list-style-type: none"> • 罗可夫斯基线圈 • 霍尔传感器 • 电磁变压器，我们的 CT-ES 系列产品采用的就是此原理，因此我们的产品适用于进行 AC 回路电流大小的测量
影响电磁式电流互感器准确度的因数？	<ul style="list-style-type: none"> • 铁芯材质 • 铁芯结构 • 铁芯剩磁 • 线圈 • 负载以及二次回路消耗功率和电流互感器的额定功率是否匹配
电磁式电流互感器二次侧回路为什么不能开路？	<ul style="list-style-type: none"> • 正常工作时，电流互感器的二次侧回路始终是闭合的，回路阻抗小，因此电流互感器的工作状态接近短路状态，输出电压很低。 • 一旦二次侧绕组开路，就会在二次侧产生数千伏甚至上万伏的过电压，这不仅给二次系统绝缘造成危害，烧损电流互感器，甚至危及运行人员的生命安全。
为什么有时电流表显示值与实际电流值偏差较大？	<p>这种情况通常是由于电流互感器的额定容量偏小导致，在选择电流互感器之前，需要根据以下公式计算电流互感器需要的额定容量：</p> <ul style="list-style-type: none"> • 二次侧输出回路铜缆所消耗的额定功率容量 • 所连接测量设备需要消耗的功率容量（例如电流表正常工作时所需要消耗的功率容量） • 预留一定的备用需求 <p>$S_n \text{ 总数} = S_n \text{ 铜缆} + S_n \text{ 测量设备} + S_n \text{ 备用}$</p>
电磁式电流互感器铁芯材质？	<p>市面上销售的电磁式互感器的铁芯主要有以下几种材质：</p> <ul style="list-style-type: none"> • 超微晶 • 硅钢片 • 斜纹钢 • 坡莫合金

CT-ES Current Transformer

CT-ES 产品一览

规格	电流	准确级	额定容量 (VA)	穿芯匝数	型号描述	订货号	母排规格 / 根数	电缆最大外径 (mm)	安装方式
30I/5	75	1 级	2.5	1	CT-ES-30I-3010-60-75-5A-C10	1069882	30x10/1	∅ 22	A/B/E
	100	1 级	2.5	1	CT-ES-30I-3010-60-100-5A-C10	1075969			
	150	0.5 级	2.5	1	CT-ES-30I-3010-60-150-5A-C05	1075968			
	200	0.5 级	5	1	CT-ES-30I-3010-60-200-5A-C05	1075960			
	250	0.5 级	5	1	CT-ES-30I-3010-60-250-5A-C05	1075955			
	300	0.5 级	5	1	CT-ES-30I-3010-60-300-5A-C05	1075959			
	400	0.5 级	5	1	CT-ES-30I-3010-60-400-5A-C05	1076158			
40I/5	150	0.5 级	2.5	1	CT-ES-40I-4010-75-150-5A-C05	1076162	40x10/1	∅ 30	A/B/D/E
	200	0.5 级	5	1	CT-ES-40I-4010-75-200-5A-C05	1076163			
	250	0.5 级	5	1	CT-ES-40I-4010-75-250-5A-C05	1076165			
	300	0.5 级	5	1	CT-ES-40I-4010-75-300-5A-C05	1076167			
	400	0.5 级	5	1	CT-ES-40I-4010-75-400-5A-C05	1076169			
	500	0.5 级	10	1	CT-ES-40I-4010-75-500-5A-C05	1076170			
	600	0.5 级	10	1	CT-ES-40I-4010-75-600-5A-C05	1076172			
30II/5	150	0.5 级	2.5	1	CT-ES-30II-3010-60-150-5A-C05	1076180	30x10/1-2	-	A/B/D/E
	200	0.5 级	5	1	CT-ES-30II-3010-60-200-5A-C05	1076182			
	250	0.5 级	5	1	CT-ES-30II-3010-60-250-5A-C05	1076186			
	300	0.5 级	5	1	CT-ES-30II-3010-60-300-5A-C05	1076340			
	400	0.5 级	5	1	CT-ES-30II-3010-60-400-5A-C05	1076341			
40II/5	200	0.5 级	5	1	CT-ES-40II-4010-75-200-5A-C05	1076347	40x10/1-2	-	A/B/D/E
	250	0.5 级	5	1	CT-ES-40II-4010-75-250-5A-C05	1076348			
	300	0.5 级	5	1	CT-ES-40II-4010-75-300-5A-C05	1076349			
	400	0.5 级	5	1	CT-ES-40II-4010-75-400-5A-C05	1076350			
	500	0.5 级	10	1	CT-ES-40II-4010-75-500-5A-C05	1076351			
	600	0.5 级	10	1	CT-ES-40II-4010-75-600-5A-C05	1076353			
	800	0.5 级	10	1	CT-ES-40II-4010-75-800-5A-C05	1076354			
60II/5	1000	0.2 级	15	1	CT-ES-40II-4010-75-1000-5A-C02	1076355	60x10/1-2	-	D/F/F1
	300	0.5 级	5	1	CT-ES-60II-6010-98-300-5A-C05	1076357			
	400	0.5 级	5	1	CT-ES-60II-6010-98-400-5A-C05	1076360			
	500	0.5 级	10	1	CT-ES-60II-6010-98-500-5A-C05	1076361			
	600	0.5 级	10	1	CT-ES-60II-6010-98-600-5A-C05	1076367			
	800	0.5 级	10	1	CT-ES-60II-6010-98-800-5A-C05	1076368			
	1000	0.2 级	15	1	CT-ES-60II-6010-98-1000-5A-C02	1076370			
	1200	0.2 级	20	1	CT-ES-60II-6010-98-1200-5A-C02	1076372			
80II	1500	0.2 级	20	1	CT-ES-60II-6010-98-1500-5A-C02	1076374	80x10/1-2	--	D/F/F1
	2000	0.2 级	20	1	CT-ES-60II-6010-98-2000-5A-C02	1076380			
100II	2000	0.2 级	20	1	CT-ES-80II-8010-119-2000-5AC02	1076786	100x10/1-2	-	D/F/F1
	2500	0.2 级	40	1	CT-ES-80II-8010-119-2500-5AC02	1076788			
	3000	0.2 级	40	1	CT-ES-100II-10010-141-3000-5AC02	1076801			
100*50II	2000	0.2 级	20	1	CT-ES100X50II-10010-2000-5AC02	1076797	100x10/1-3	-	D/F/F1
	2500	0.2 级	40	1	CT-ES100X50II-10010-2500-5AC02	1076799			
	3000	0.2 级	40	1	CT-ES100X50II-10010-3000-5AC02	1076808			
	4000	0.2 级	40	1	CT-ES100X50II-10010-4000-5AC02	1076813			
M8/5	2000	0.2 级	20	1	CT-ES100X50II-10010-2000-5AC02	1076803			
	2500	0.2 级	40	1	CT-ES100X50II-10010-2500-5AC02	1076806			
	3000	0.2 级	40	1	CT-ES100X50II-10010-3000-5AC02	1076808			
M8/5	25	1 级	2.5	1	CT-ES-M8-67-25-5A-C10	1076381			M8
	50	1 级	2.5	1	CT-ES-M8-67-50-5A-C10	1076383			
	75	1 级	2.5	1	CT-ES-M8-67-75-5A-C10	1076385			

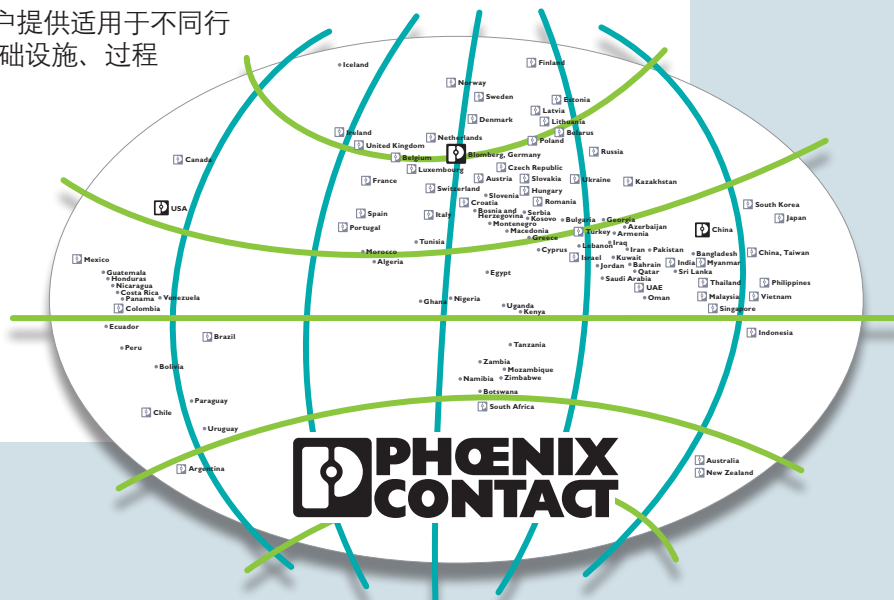
CT-ES 产品尺寸一览

规格型式	外形尺寸			穿孔尺寸			安装尺寸	母排规格 / 根数	电缆最大 外径 (mm)	安装方式
	W	H	D	A	E	Ø	M			
CT-ES-30I	60	78.8	32.2	31	-	23	27.6	30x10/1	Ø 22	A/B/E
CT-ES-40I	75.5	97.5	44.6	42	-	31	42.6	40x10/1	Ø 30	A/B/D/E
CT-ES-30II	60	97.2	45.2	32	31.5	-	27.6	30x10/1-2	-	A/B/D/E
CT-ES-40II	75.4	103.3	45.4	42	31	-	45	40x10/1-2	-	A/B/D/E
CT-ES-60II	98	110.8	46.2	62	31	-	42	60x10/1-2	-	D/F/F1
CT-ES-80II	118	119	44.8	82	32	-	60	80x10/1-2	-	D/F/F1
CT-ES100II	141	122.5	50.2	102	32	-	75	100x10/1-2	-	D/F/F1
CT-ES100X50II	141	149	50.2	102	54	-	80	100x10/1-3	-	D/F/F1
CT-ES-M8	66.5	85.5	31.6	-	-	-	71	-	-	M8

面向全球客户和合作伙伴

菲尼克斯电气是立足德国面向全球的市场领导者。本集团为电气工程、电子和自动化领域提供以未来为导向的组件、系统和解决方案。我们在全球100多个国家拥有14,500名员工，就近为客户提供最及时有效的服务。

我们秉持创新引领未来的理念，为客户提供适用于不同行业和应用的产品和解决方案，如能源、基础设施、过程和工厂自动化等领域。



如需全面了解所有产品的详情，请访问
如下网站：

phoenixcontact.com

菲尼克斯（中国）投资有限公司

地址：南京市江宁开发区菲尼克斯路36号

电话：(025)52121888

传真：(025)52121555

邮编：211100

<http://www.phoenixcontact.com.cn>



扫描加入官方微信